



Electrolux
PROFESSIONAL

Preparación Premium Mesa de trabajo con alzatina, 2000 mm

ARTÍCULO # _____

MODELO # _____

NOMBRE # _____

SIS # _____

AIA # _____



133059 (TG2010EN)

Mesa de trabajo con
alzatina, 2000 mm

Descripción

Artículo No.

Mesa de trabajo con alzatina, 2000 mm - Plano de trabajo de 50 mm en acero inoxidable AISI 304, 1,5mm de espesor, bordes antigoteo y esquinas soldadas - Estructura interna de refuerzo en acero inoxidable AISI 304 - Alzatina de 100mm de altura, con radio de 10mm - Patas de forma redonda y pies de 50 mm de diámetro en acero inoxidable AISI 304, regulables en altura (+0-50mm).

Características técnicas

- La mesa se puede pedir con cajones de 400 mm o de 600 mm (accesorio opcional): gracias al diseño del cajón, en un segundo momento se pueden añadir cajones adicionales, 2,3 o 4 cajones según las necesidades del cliente.
- Robustez, estabilidad y fiabilidad de la mesa exactamente comprobadas.

Construcción

- Alzatina de 100 mm de alto con un radio de 10 mm y una profundidad de 13 mm.
- Plano de trabajo de 50 mm con acabado Sctoch Brite con espesor 15/10, antigoteo y con los ángulos soldados.
- Patas redondas de 50 mm de diámetro, regulables en altura (+0/-40 mm) en acero inoxidable AISI 304.
- Se suministra desmontado
- Se ofrece una amplia gama de grifos para satisfacer todas las necesidades.
- Fabricación resistente completamente en acero inoxidable AISI 304 para ofrecer la máxima durabilidad.

accesorios opcionales

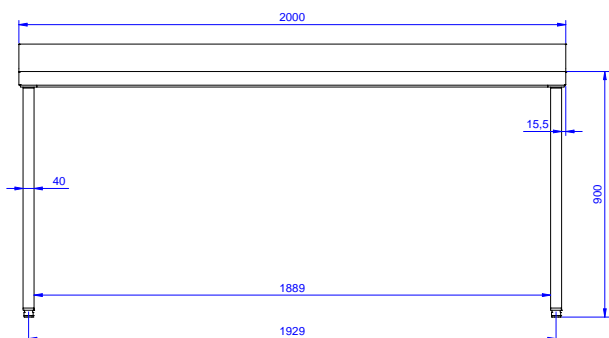
- ESTANTE SUPERIOR, NEUTRO, UN NIVEL, 2000 MM PNC 132969 ☐
- ESTANTE SUPERIOR, LED Y CERÁMICA, UN NIVEL, 2000 MM PNC 132993 ☐
- Cajón para recipientes GN 1/1, 400 mm PNC 855280 ☐
- Cajón para recipientes 600x600, 600 mm PNC 855281 ☐
- Entropaño para elementos de 2000mm PNC 855286 ☐
- Kit 4 ruedas (2 con freno) diámetro 100 mm PNC 855288 ☐
- Bastidor inferior de 3 lados para estabilizar mesas de 2000 mm PNC 855294 ☐
- Cajón adicional 600mm (debajo de otro cajón de 600 mm) PNC 855295 ☐
- Cajón adicional para recipientes GN 1/1, 400 mm (para fijar a cajoneras de 2, 3 y 4 cajones) PNC 855298 ☐

Aprobación: _____

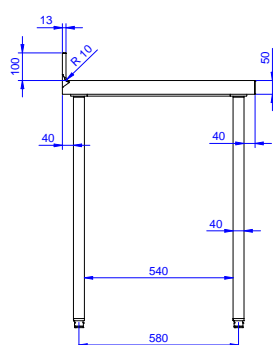


Experience the Excellence
www.electroluxprofessional.com
marketing.es@electroluxprofessional.com

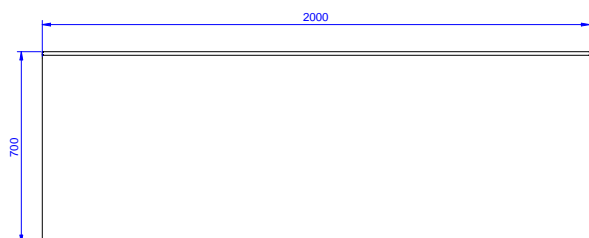
Alzado



Lateral



Planta



Info

Info - Combinación de
cajones - Nº de cajones
de 400 mm

133059 (TG2010EN) 3

Info - Combinación de
cajones - Nº de cajones
de 600 mm

3

Info - Combinación de
cajones - Nº de cajones
de 400 + 600 mm

1+2 or 2+1

Dimensiones externas,
ancho

2000 mm

Dimensiones externas,
fondo

700 mm

Dimensiones externas, alto

900 mm

Dimensiones alzatina , alto

100 mm

Dimensiones alzatina ,
fondo

13 mm

Dimensiones alzatina,
radio

R=10

Espesor de la superficie de
trabajo

50 mm

Peso neto

58 kg